

Distributed Filter Tap



P/N: V 1.2 C.C-F-AF2 10/100/1000 1X2 Filter Tap

Descrição

O **Aggregation Filter Tap** 10/100/1000 1x2 permite a contínua e ininterrupta passagem de dados nos segmentos de rede UTP Cat5 a si ligados. As múltiplas opções de filtragem permitem a análise ao tráfego de monitorização de forma a assegurar a inexistência de perda de pacotes durante a agregação de tráfego. A filtragem permite igualmente a distinção de tráfego de acordo com endereços origem e destino, bem como com um protocolo específico, tal como **http**, **VoIP**, etc. A interfaces de gestão incluem Telnet e HTTP.

As suas variantes incluem

Todos os portos em fibra, cobre para fibra e fibra para cobre

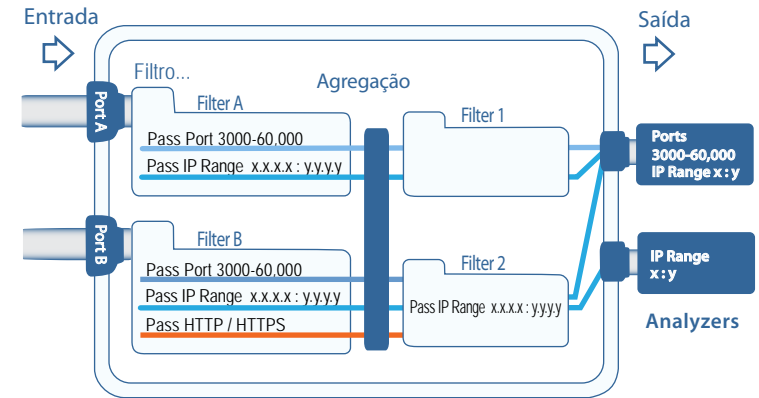
Os filtros permitem:

- Marcação de tráfego segundo regras de DESCARTE ou PASSAGEM (DROP or PASS)
- Filtros de entrada / saída

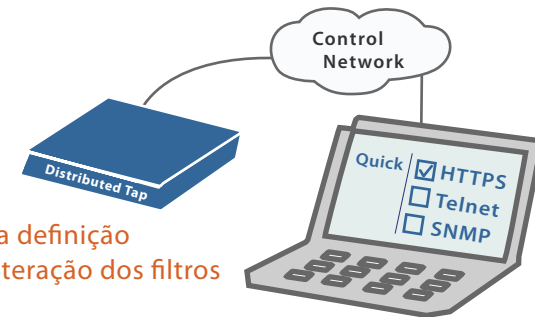
Os filtros incluem:

- MAC origem/destino
- IP origem/destino/gama
- TCP/UDP porto/gama
- VLAN / QoS
- IP type-of-service

Distributed Filters

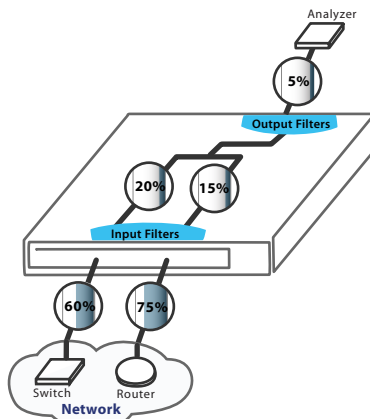


Gestão Remota

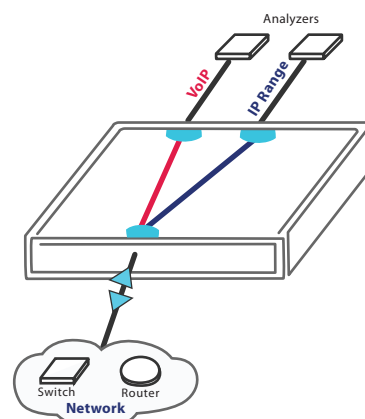


Rápida definição e alteração dos filtros

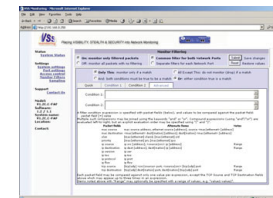
Elimine a Perda de Pacotes! Optimize através da Agregação



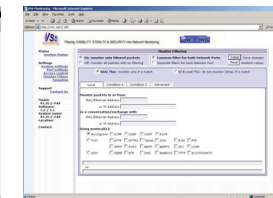
Aumento da eficiência dos analisadores



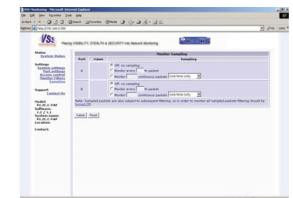
Interface via web



Modo Avançado



Modo Simplificado



Amostragem