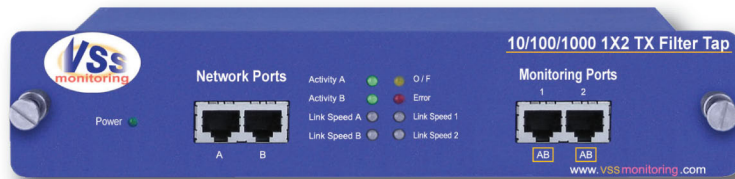


Distributed Filter Tap



P/N: V 1.2 C.C-F-AF2 10/100/1000 1X2 Filter Tap

Opis

10/100/1000 1x2 wyeliminowanie ryzyka utraty pakietów umożliwia bezpieczne i transparentne przepuszczanie duplexowego ruchu sieciowego z użyciem zwykłego kabla UTP Cat 5. Mnogość opcji filtrowania pozwala na zawężenie monitorowanego ruchu i wyeliminowania ryzyka utraty pakietów podczas agregacji. Filtrowanie umożliwia jednocześnie rozróżnianie ruchu sieciowego ze względu na adres źródłowy i docelowy oraz protokoły takie jak **http**, **VoIP**, itp. Zdalne zarządzanie urządzeniem odbywa się poprzez Telnet i HTTP.

Inne wersje

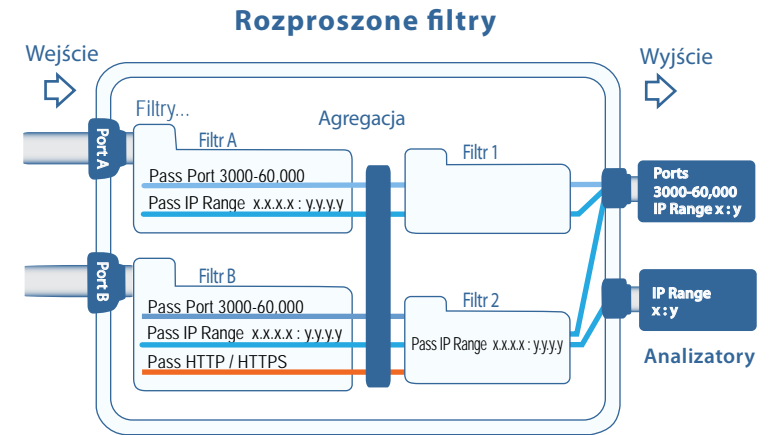
Wszystkie porty optyczne, sieciowe miedziane – monitorowania optyczne, sieciowe optyczne – monitorowania miedziane

Filtrowanie:

- PORZUCENIE lub PRZEPUSZCZENIE filtrowanych pakietów
- Filtry WEJŚCIOWE i WYJŚCIOWE

Filtrowanie poprzez:

- Adres MAC (źródłowy/docelowy)
- Adres IP (źródłowy, docelowy, zakres)
- Protokoły TCP/UDP (zakres portów)
- VLAN / QoS
- Typ usługi IP

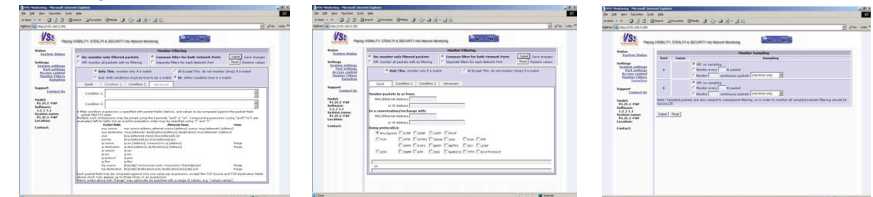


Zdalne zarządzanie



Szybka zmiana ustawień

Interfejs WWW

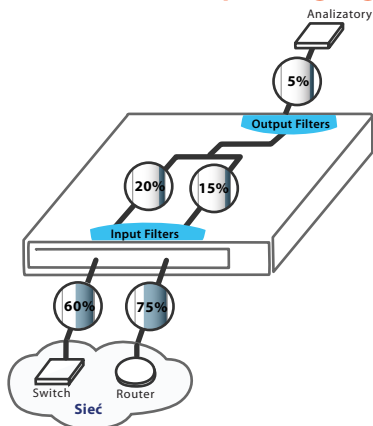


Tryb zaawansowany

Tryb uproszczony

Próbkowanie

Wyeliminowanie strat pakietów! Lepsza agregacja!



Zwiększona wydajność analizatora

